

本电子版内容如与中国环境科学出版社的标准文本有出入，以中国环境科学出版社的文本为准



ICS 13.040.20

Z 62

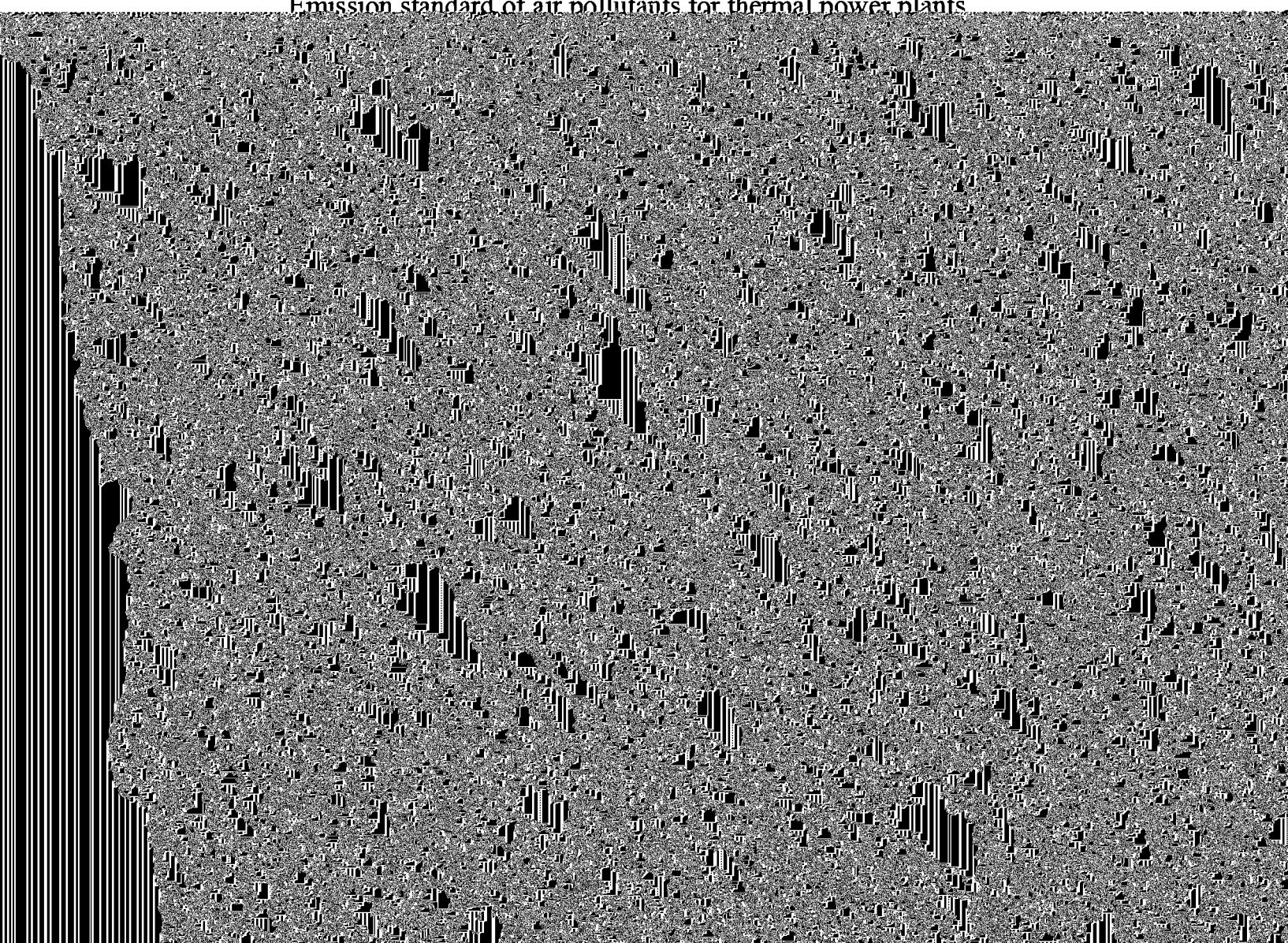
中华人民共和国国家标准

GB13223—2003

代替GB13223—1996

火电厂大气污染物排放标准

Emission standard of air pollutants for thermal power plants



目 次

前 言	II
1 主要内容与适用范围	1
2 规范性引用文件	1
3 术语和定义	1
4 污染物排放控制要求	2
5 监测	4
6 标准实施	5
附 录 A（规范性附录） 烟气抬升高度计算方法	6

- $\frac{P}{\bar{U}}$ ——排放控制系数;
- \bar{U} ——各烟囱出口处环境风速的平均值, m/s ;
- H_g ——全厂烟囱等效单源高度, m ;
- H_{ei} ——第 i 个烟囱有效高度, m ;
- U_i ——第 i 个烟囱出口处的环境风速, m/s ; 按附录 A 规定计算。

烟囱的有效高度按公式 (4) 计算。

$$H_e = H_g + \Delta H \dots\dots\dots (4)$$

式中:

H_e ——烟囱有效高度

0 - C K A T

(A7)

